

Referenzdatenblatt

Kunde: Nikolaus Müller Kalkwerk

Engineering

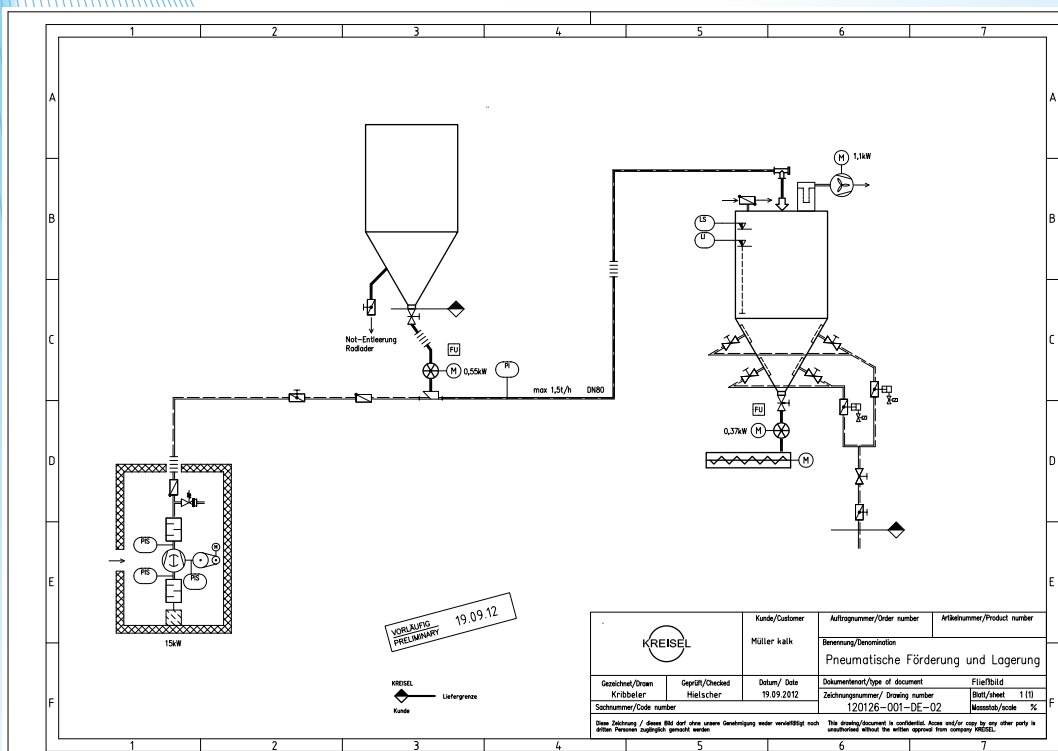
Kurzbeschreibung:

Das Kalkwerk Müller ist ein mittelständisches Familienunternehmen. Grundlage der Produktion ist der Kalkstein aus der Hillesheimer Kalkmulde. In Ahütte werden gebrannte Kalk- und ungebrannte Kalk- und Dolomitprodukte hergestellt. Das Liefergebiet reicht von Rheinland-Pfalz, Saarland, dem südlichen Nordrhein-Westfalen, Luxemburg, Belgien, südliche Niederlande bis nach Frankreich.

Täglich fallen ca. 6 t Kalksteinmehl / Kalksteinsplitt an. Ein Lagerbehälter dient als Speicher für das anfallende Material. Anstelle der manuellen Entsorgung des Materials stellt die Firma Nikolaus Müller auf eine pneumatische Förderung von KREISEL um. In Hinblick auf die Energie- und Investitionskosten wurde eine pneumatische Förderanlage mit einer Förderleistung von 1,5 t/h ausgelegt. Die Einschleusung des Kalksteins in die Förderleitung erfolgt mit einer verschleißgeschützten KREISEL Zellenradschleuse. Die pneumatische Förderung führt zu einem neuen Lagerbehälter, die Förderleitung ist unterhalb der Straße verlegt.

Technische Daten:

Kunde: Nikolaus Müller Kalkwerk – Natursteinwerk GmbH & CO.KG
Schüttgut: Kalksteinmehl / Kalksteinsplitt
Standort: Üxheim-Ahütte/Vulkaneifel - Deutschland
Förderleistung: 1,5 t/h
Förderentfernung: ca. 87 m
Jahr: 2012





Engineering

KREISEL Engineering GmbH & Co. KG

Tempowerkring 6
Haus 1b, Obergeschoss
21079 Hamburg

Tel.: +49 (0) 40 790 12 870
Fax: +49 (0) 790 12 88 870
email: engineering@kreisel.eu

www.kreisel-engineering.de
www.kreisel.eu